

# I FILLI DELLA STORIA

SCUOLA DELL'INFANZIA

MUSEO DELLE STORIE DI BERGAMO  
PER LA SCUOLA  
ANNO SCOLASTICO 2024/2025



CHI

## Museo delle storie di Bergamo

Il **Museo delle storie di Bergamo** è la rete dei musei storici della città. Si articola su sette sedi:

**PALAZZO DEL PODESTÀ** con il Museo del Cinquecento e il **CAMPANONE**

**ROCCA** con il Museo dell'Ottocento

**MUSEO DONIZETTIANO**

**CONVENTO DI SAN FRANCESCO** con il Museo della fotografia Sestini e Bergamo 900.

**TORRE DEI CADUTI**

**PORTA SANT'AGOSTINO** con il nuovo Mura di Bergamo: il Museo

# ORARI DI APERTURA

## PALAZZO DEL PODESTÀ

Martedì- venerdì 10|18  
Sabato-domenica 10|19

## CAMPANONE

Martedì- venerdì 10|18  
Sabato-domenica 10|19

## ROCCA

Martedì-domenica 11|18

## MUSEO DONIZETTIANO

Giovedì-domenica 10|17

## TORRE DEI CADUTI

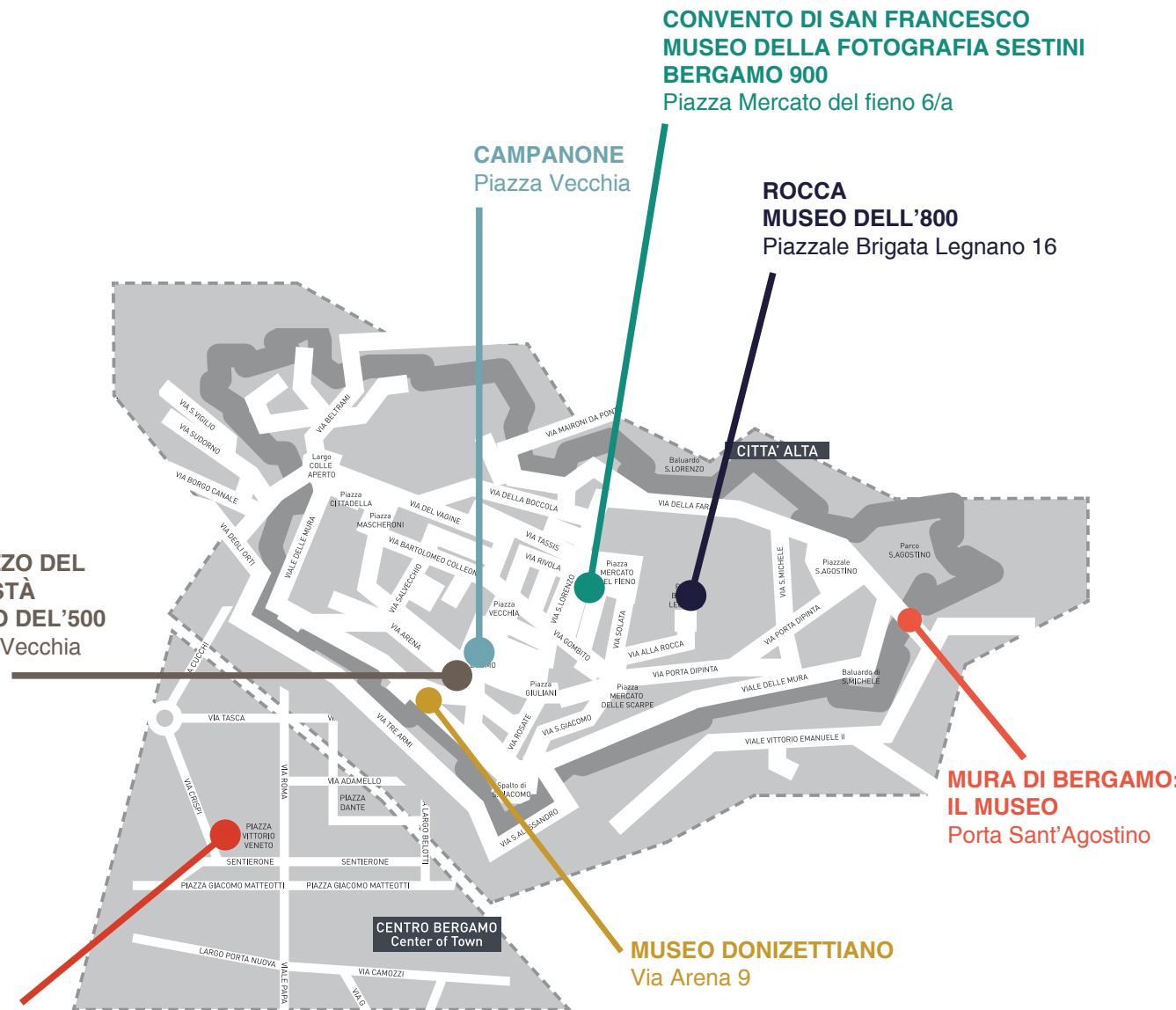
Dal 1° marzo al 4 novembre  
Sabato-domenica: 10-13 | 15-18

## CONVENTO DI SAN FRANCESCO

Martedì-giovedì 10|13 - 14|17  
Venerdì-domenica 10|13 - 14|18

## MURA DI BERGAMO: IL MUSEO

Venerdì-domenica 11|18



**TORRE DEI CADUTI**  
Piazza Vittorio Veneto

## COME

In tutte le sedi del Museo delle storie di Bergamo gli **alunni** hanno l'occasione di **vivere delle esperienze** che valorizzano la disciplina storica grazie agli allestimenti immersivi e alle testimonianze autentiche. I servizi educativi sono impegnati quotidianamente ad elaborare strategie e modalità adeguate a **rendere gli studenti di tutte le età i protagonisti della Storia**, non semplici spettatori di un racconto fatto da adulti. Grazie all'approccio laboratoriale, gli alunni entrano in contatto con le tracce storiche, le interrogano, elaborano delle ipotesi che poi condividono con tutta la classe. Tutti i percorsi possono essere personalizzati sulla base delle richieste dei docenti e delle competenze degli alunni.

### **CORSO DI STORIA PER DOCENTI**

Ogni anno, il Museo propone ai **docenti** un **corso sulla storia del Novecento** in collaborazione con Fondazione Serughetti La Porta, Fondazione Dalmine, Associazione CLIO '92, UST di Bergamo

## QUANDO

I percorsi educativi si svolgono nei giorni e negli orari di apertura dei Musei.

Supplemento per attività in giorni di chiusura:  
€ 30

.....

## DOVE

I percorsi si svolgono in tutte le sedi del Museo, in classe, in città e sul territorio

.....

## PERCHÉ

Per **accendere la curiosità**; per conoscere il territorio in cui si abita; per **diventare cittadini/e consapevoli**; per fare storia con nuove modalità



## LE ATTIVITÀ

### **PALAZZO DEL PODESTÀ MUSEO DEL '500**

1. Il mondo che scoperta
2. Un mondo mostruoso

### **MUSEO DONIZETTIANO**

3. Baby Donizetti

### **IL MUSEO A SCUOLA**

4. Abbecedario Bergamo



# PALAZZO DEL PODESTÀ

## Dall'età romana al Rinascimento

Dentro uno dei palazzi più significativi della città, il Museo multimediale narra la storia di Bergamo nel XVI secolo attraverso immagini, suoni, suggestioni

### ● 1. IL MONDO CHE SCOPERTA

Attraverso l'osservazione delle prime carte geografiche, scopriremo un mondo diverso, incompleto e dalle forme imperfette. In laboratorio ogni bambino disegna e decora un'antica mappa che entrerà a far parte di un Atlante.

**TIPOLOGIA:** laboratorio

**DESTINATARI:** ultimo anno

**DURATA:** 1.30 ORA

**DOVE:** Museo del '500, Piazza vecchia

**COSTO:** € 85 PER 12 BAMBINI / € 151 PER 25 BAMBINI

**CODICE PRENOTAZIONE:** C 105

### ● 2. UN MONDO MOSTRUOSO

L'osservazione delle prime carte geografiche consente di scoprire i mostri marini e terrestri che popolavano le zone sconosciute del mondo antico. In laboratorio ogni bimbo assembla e decora il suo mostro.

**TIPOLOGIA:** laboratorio

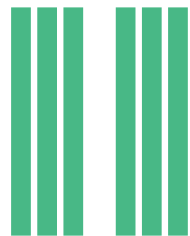
**DESTINATARI:** ultimo anno

**DURATA:** 1.30 ORA

**DOVE:** Museo del '500, Piazza vecchia

**COSTO:** € 85 PER 12 BAMBINI / 151 PER 25 BAMBINI

**CODICE PRENOTAZIONE:** C 106



# MUSEO DONIZETTIANO

## L'Ottocento in musica

Un piccolo scrigno che custodisce lettere, musiche autografe, ritratti, trousse da viaggio, abiti, mobili che raccontano la vita pubblica e privata del celebre compositore bergamasco

### ● 3. BABY DONIZETTI

Una caccia al tesoro dentro il museo per scoprire informazioni sulla vita e sulla carriera di Gaetano Donizetti. Nel laboratorio espressivo ogni bimbo sceglie uno dei quattro temi della caccia al tesoro, lo rappresenta graficamente e lo condivide con tutti i partecipanti

**TIPOLOGIA:** laboratorio

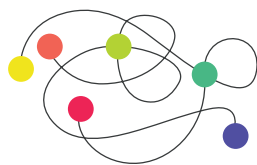
**DESTINATARI:** ultimo anno

**DURATA:** 2 ORE

**DOVE:** Museo donizettiano, Via Arena 9

**COSTO:** € 107 PER 12 BAMBINI / € 189 PER 25 BAMBINI

**CODICE PRENOTAZIONE:** C 104



## IL MUSEO A SCUOLA

Gli operatori museali accompagnano alla scoperta delle storie che si tramandano da una generazione all'altra

### ● 4. ABBECEDARIO BERGAMO

21 tavole colorate per raccontare la storia della città di Bergamo: ogni lettera dell'alfabeto è abbinata all'illustrazione di un monumento, di un personaggio, di un elemento del paesaggio o di un dettaglio per incuriosire e avvicinare i bimbi alla storia.

**TIPOLOGIA:** laboratorio

**DESTINATARI:** ultimo anno (Gruppi max di 12 bambini)

**DURATA:** 3 ORE

**DOVE:** scuola

**COSTO:** € 151

**CODICE PRENOTAZIONE:** C 22

ABBECEDARIO  
BERGAMO  
*una storia per ogni lettera*

MUSEO  
DELLE STORIE  
DI BERGAMO



## INFORMAZIONI UTILI

I percorsi educativi si svolgono nei giorni e negli orari di apertura dei Musei.

È necessario contattare la Responsabile dei Servizi educativi, **Silvana Agazzi**, per concordare modalità, tempi e comunicare esigenze particolari

**Silvana Agazzi**

**Responsabile dei Servizi educativi**

**Referente Scuole**

[silvana.agazzi@museodellestorie.bergamo.it](mailto:silvana.agazzi@museodellestorie.bergamo.it)

035.247116

## INGRESSO E COSTI

**Ingresso sedi museali:** gratuito per tutti gli studenti under 18 e docenti accompagnatori

**Supplemento per attività in giorni di chiusura:**  
€30

**Supplemento per svolgimento attività in classe**  
(scuole distanti più di 5km dalla città): €10 iva inclusa

**Le tariffe sono esenti IVA** (Ex art. 10, primo comma n. 22 del DPR 633/72) e s'intendono a classe (massimo 28 alunni scuola primaria e secondaria di 1° e 2° grado; massimo 12 scuola materna)

## PER PRENOTARE

**Compila in tutte le sue parti** la richiesta che si trova in

<https://museodellestorie.bergamo.it/per-le-scuole/moduli-prenotazione-attivita-scolastiche>

Riceverai la prenotazione, da firmare per accettazione, e rimandare

.....

## MODALITA' DI PAGAMENTO E FATTURAZIONE

Pagamento posticipato, al ricevimento della fattura elettronica, tramite bonifico bancario

.....

## CLAUSOLE

In caso di annullamento 6 giorni prima dello svolgimento, è previsto il pagamento di una penale pari al 50% del costo

I pullman più alti di 3,50 mt non possono transitare sotto Porta S. Agostino